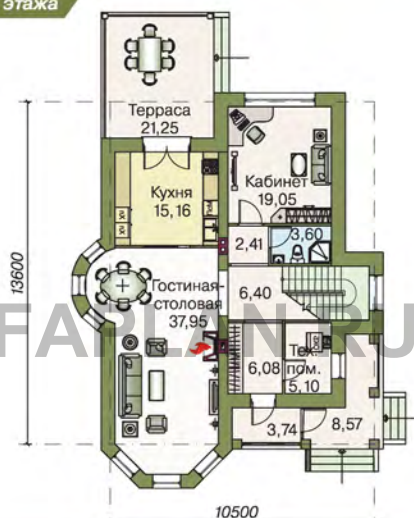
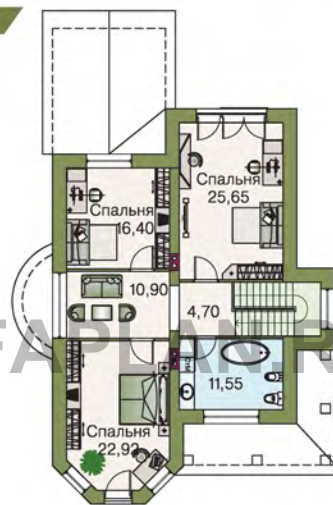




План первого этажа



План второго этажа



Двухэтажный дом с массивным эркером

Общая площадь — 204,7 м²

Тип фундамента — монолитная ж/б плита

Наружные стены — кирпич или газобетон (альтернативно)

Тип перекрытия — монолитные ж/б

Кровля — натуральная черепица

Двухэтажный дом с массивным эркером на главном фасаде кроме прочих достоинств, привлекателен еще и тем, что легко впишется в узкий, небольшой участок за счет формы плана, что немаловажно, учитывая постоянно растущую стоимость земли. И это далеко не единственное достоинство проекта. Хочется отметить и удобную, рациональную планировку и выразительные фасады, и наличие варианта с навесом для машины. Проектом предусмотрены два полноценных по высоте этажа и чердак. На первом этаже расположена зона дневного пребывания семьи.